



“La Educación, un pacto necesario”

“Las evaluaciones educativas a debate”

Gabriela Sicilia

Universidad Autónoma de Madrid

Fundación Europea Sociedad y Educación

Bilbao, 21 Octubre 2016



Contenido

- Las evaluaciones educativas
- Evaluaciones externas estandarizadas
- Evaluaciones de eficiencia/desempeño de centros educativos
- Evaluaciones de impacto de programas
- Reflexiones finales

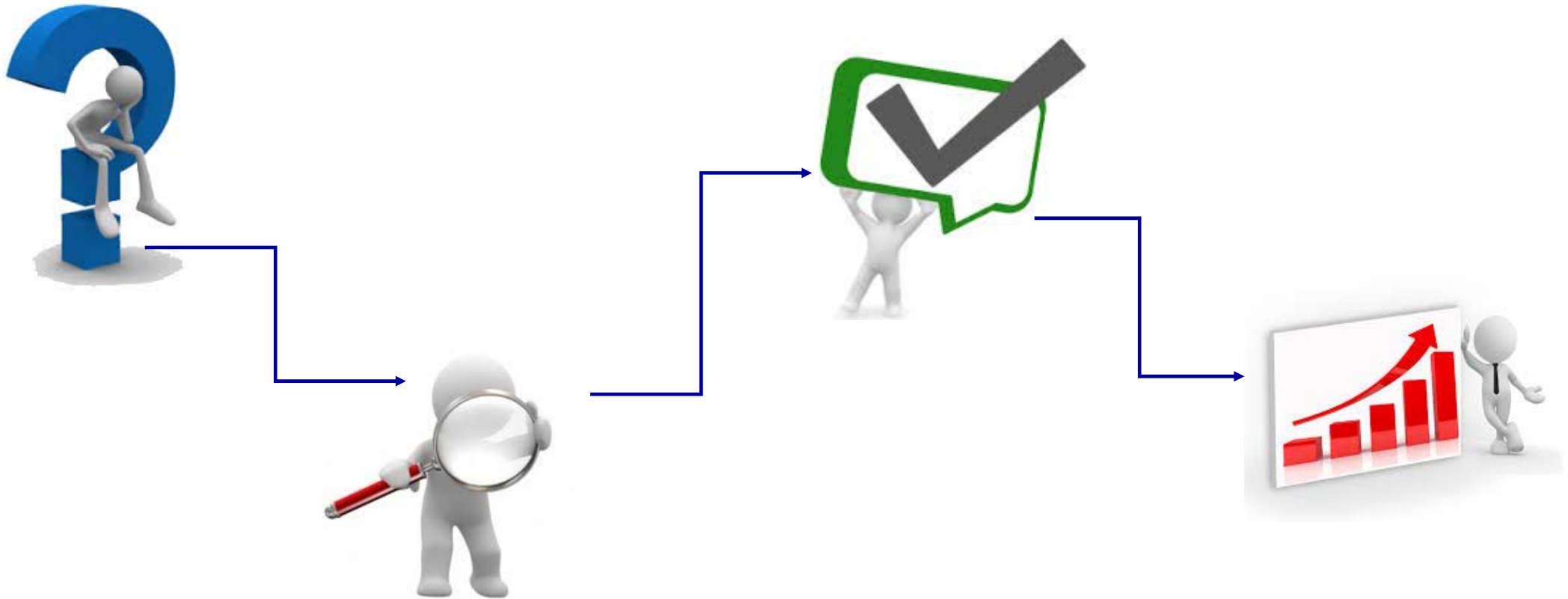
Características de la educación

- La educación es un proceso complejo, multi-producto
- Intervienen diversos agentes con objetivos e intereses distintos
- El producto educación carece de precios de mercado
- Los logros educativos tienen efectos individuales muy diversos
- La educación genera externalidades positivas

¿Qué es evaluar?

Proceso de **recolección e interpretación de información sistemática** que permita relacionar los recursos, las actividades y los resultados de los **centros y programas educativos** para apoyar a la **toma de decisiones** y promover la **mejora continua** del sistema educativo.

“Evaluuar para mejorar”



¿Para qué
evaluar?

¿A quién
evaluar?

¿Cuándo
evaluar?

¿Quién
evalúa?



¿Cómo
evaluar?

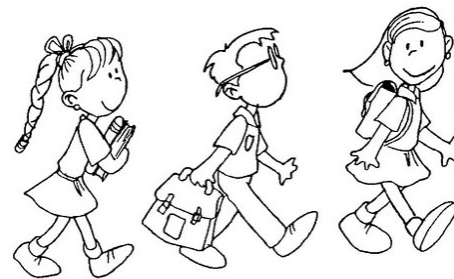
¿Para quién
evaluar?

¿Qué
evaluar?

¿Para qué evaluar?

- Diagnosticar y monitorear la situación actual del sistema educativo y la evolución temporal de las variables educativas
- Identificar intervenciones y programas educativos efectivos que mejoren los logros académicos
- Monitorear el desempeño de los centros educativos para incentivar a la mejora continua
- Identificar a las mejores unidades para aprender de sus prácticas y tener una referencia de actuación (*benchmarking*)
- Rendir de cuentas a la sociedad: mayor transparencia

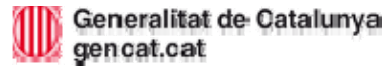
¿Para quién evaluar?



¿Quién evalúa?



educastur)))



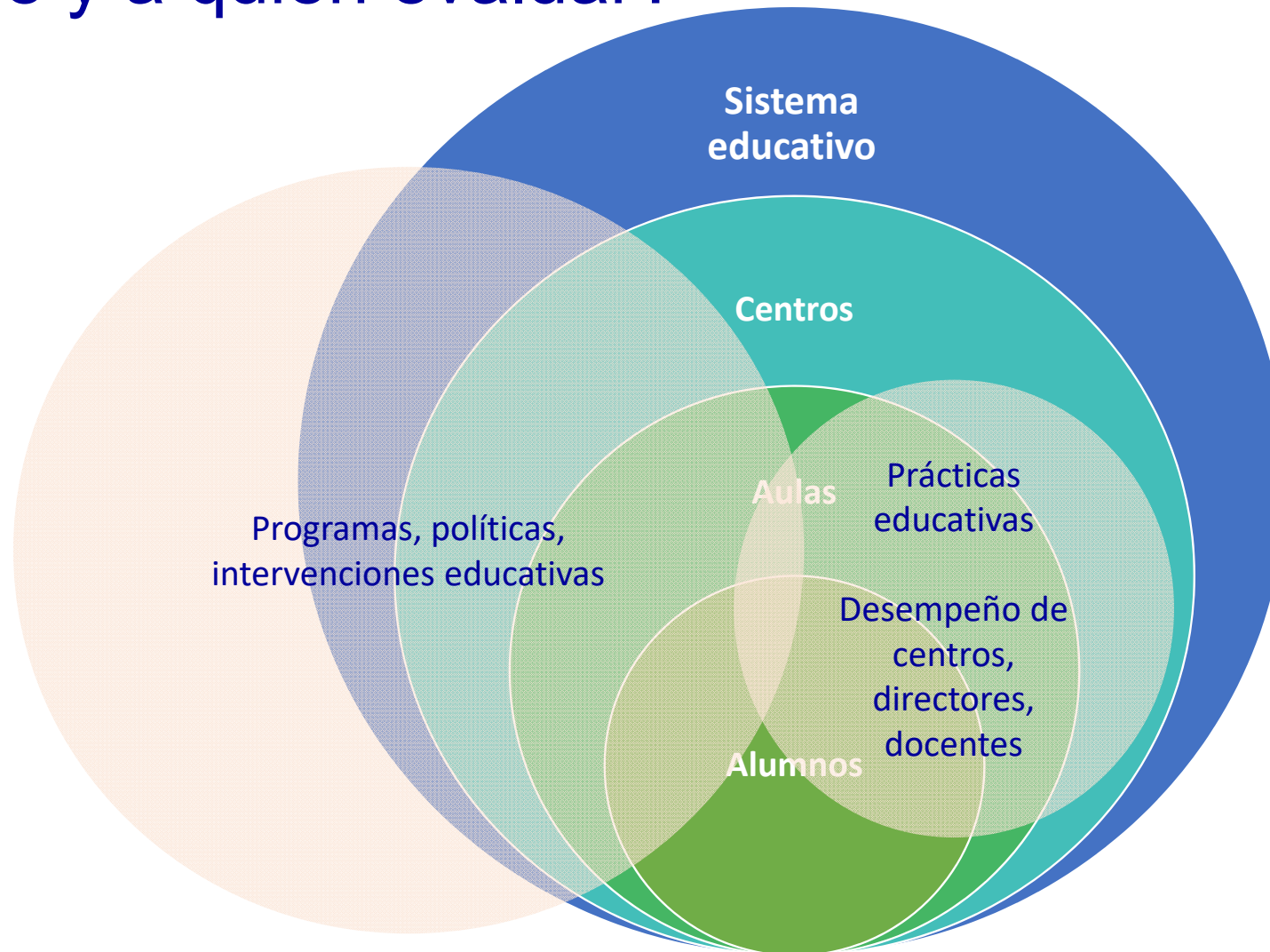
Agencia Andaluza de Evaluación Educativa
CONSEJERÍA DE EDUCACIÓN



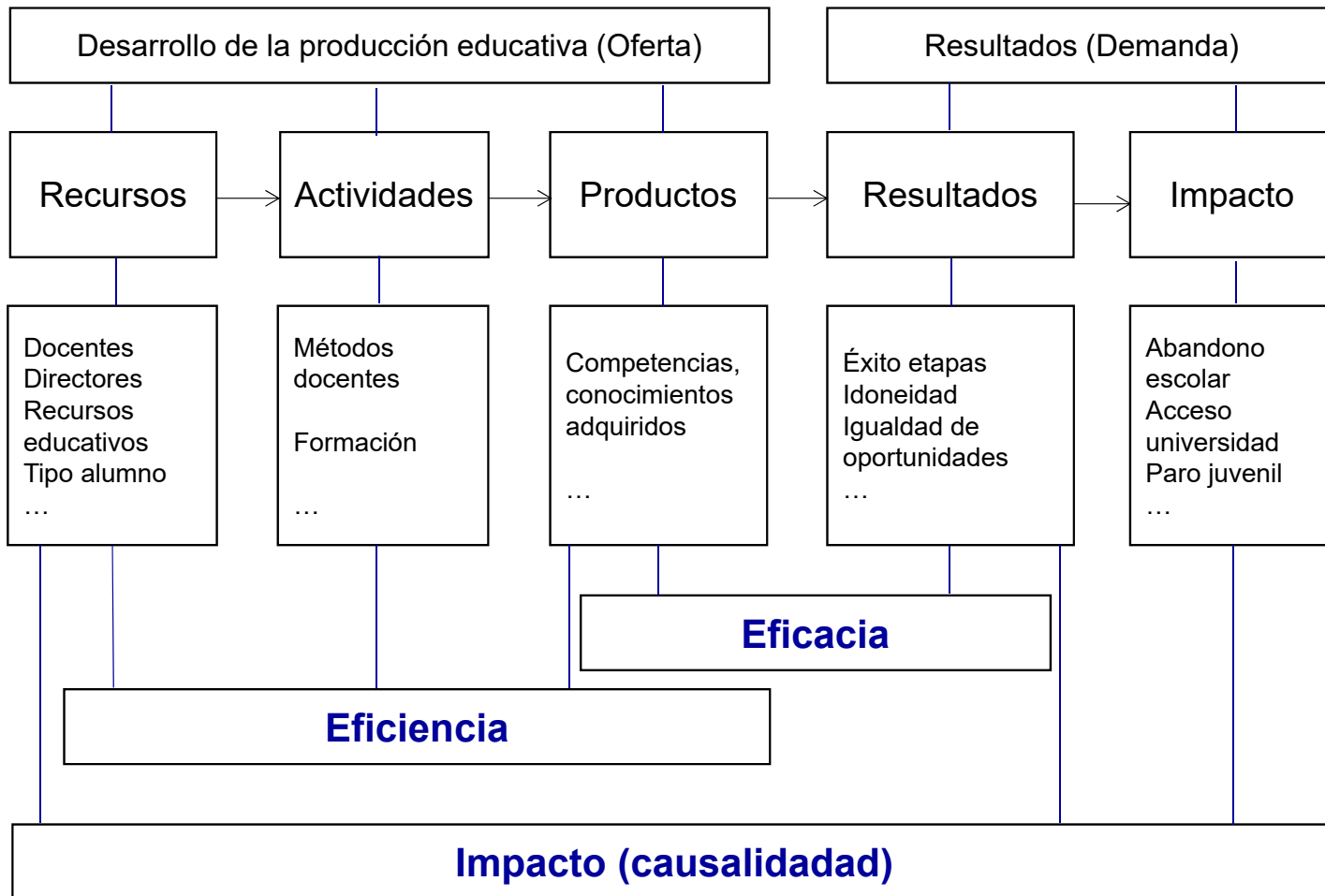
educacyl Portal de Educación
Información On-line para la Comunidad Educativa de Castilla y León



¿Qué y a quién evaluar?

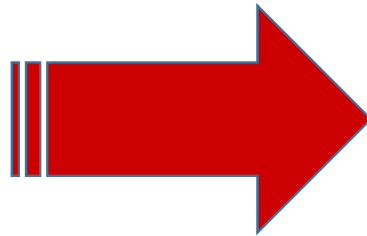


La cadena de resultados educativa



¿Cómo evaluar?

- La elección de la estrategia y la técnica de evaluación deben adecuarse siempre a la pregunta que se quiere responder y a la necesidad o el tipo de información que se quiera recabar.



Técnicas e instrumentos para la evaluación:

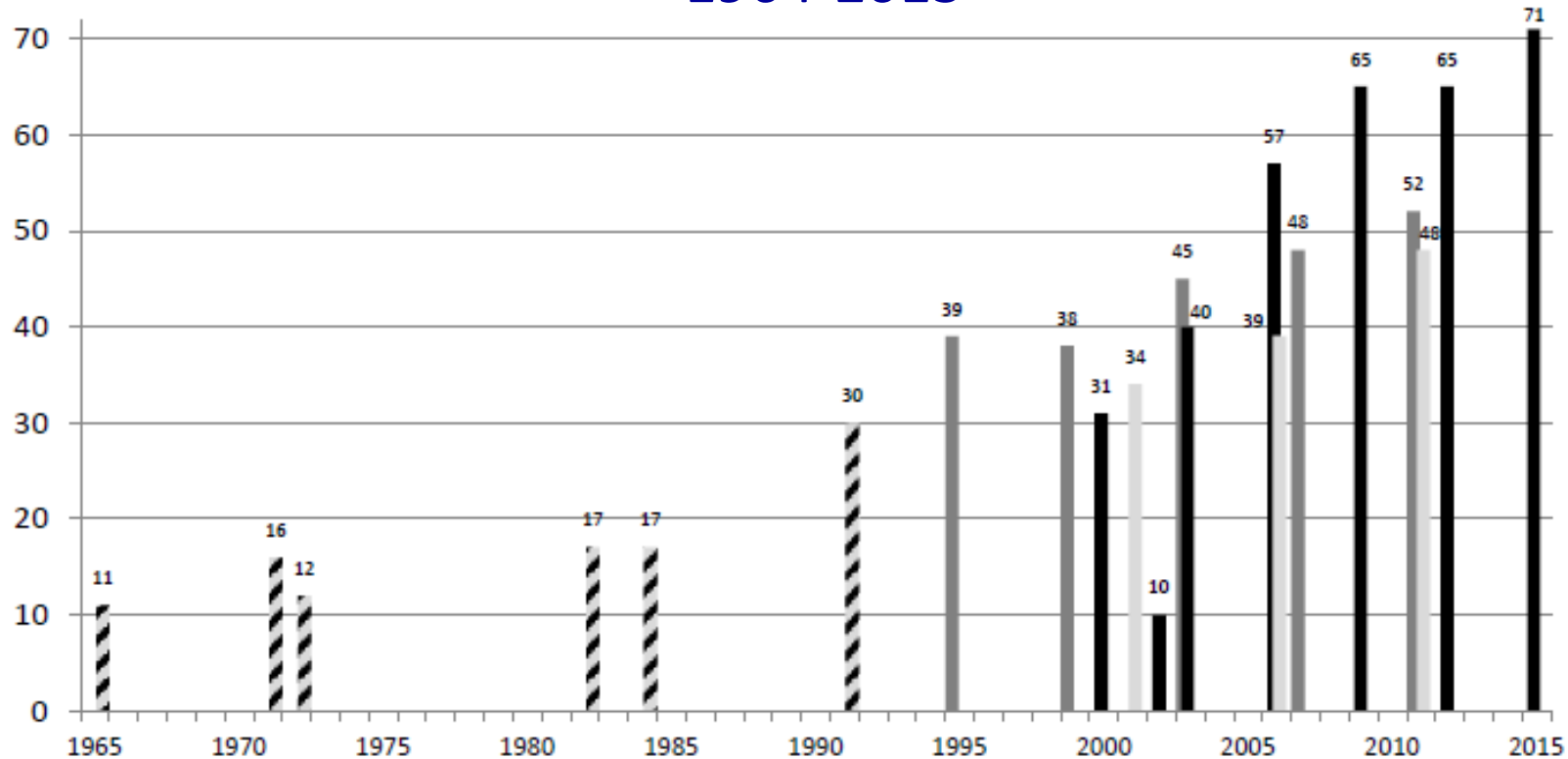
- Evaluaciones cualitativas
- Evaluaciones externas estandarizadas
- Evaluación de eficiencia y desempeño de centros educativos
- Evaluaciones de impacto de intervenciones educativas

Descripción, observación y exploración

- Procedimientos de tipo descriptivo y/o cualitativo para recabar información, describir situaciones y contrastar hipótesis acerca de los fenómenos o variables que intervienen en el proceso educativo
 - Sistematización de indicadores educativos (acceso, tasas de éxito, abandon educativo, etc.)
<http://www.mecd.gob.es/inee/estudios/sistema-indicadores.html>
 - Evaluaciones tradicionales “antes-después” o “con y sin programa”
 - Evaluaciones cualitativas/observación (encuestas, estudios de casos, entrevistas en profundidad, grupos focales)

Evaluaciones externas estandarizadas

Países participantes en evaluaciones estandarizadas internacionales, 1964-2015



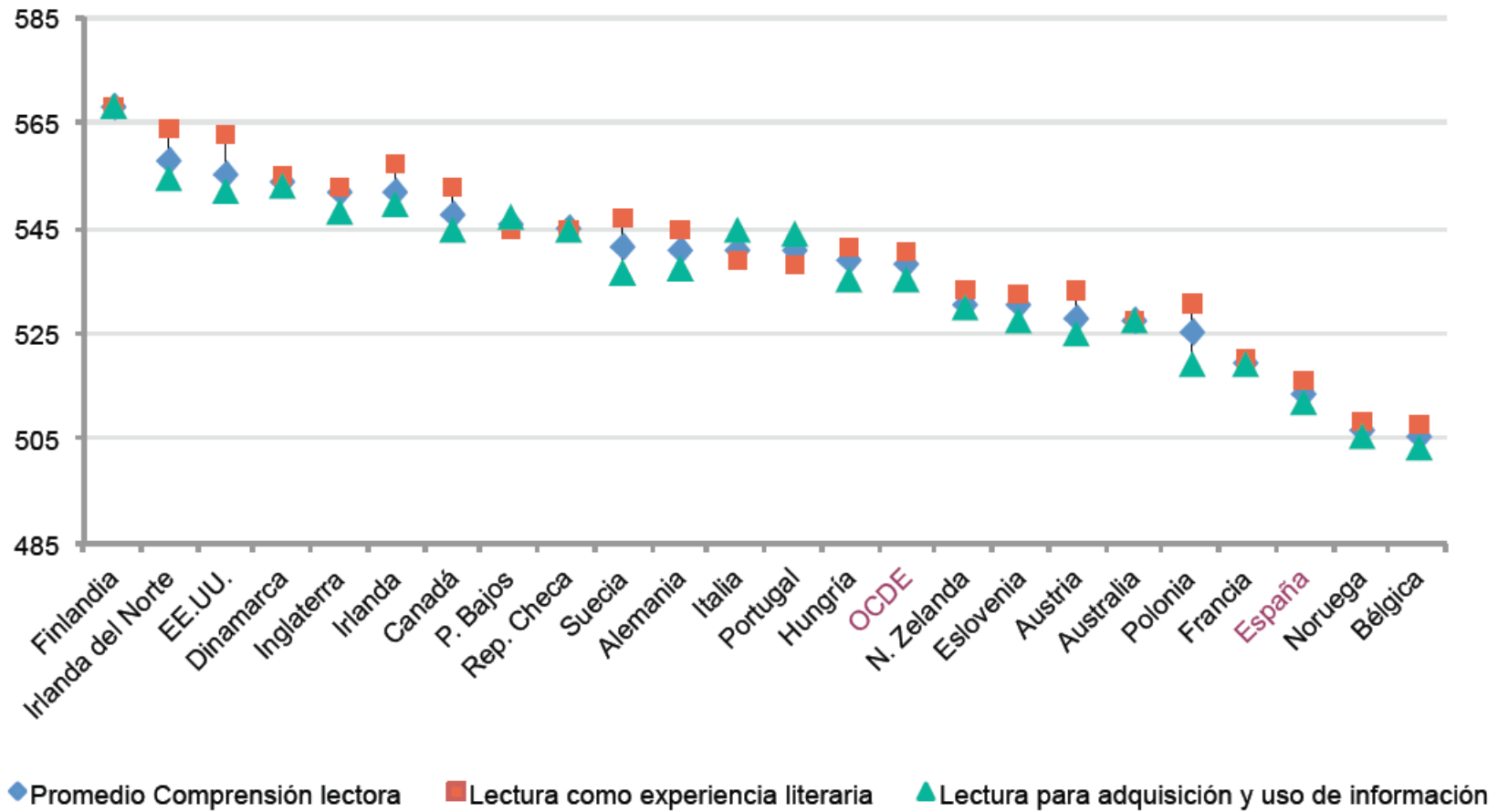
Notes: shaded: pre-1995 IEA studies (1964: 1st maths; 1971: 1st science; 1972: 1st reading; 1982: 2nd math; 1984: 2nd science; 1991: 2nd reading); dark grey: IEA's TIMSS study; black: OECD's PISA study; light grey: IEA's PIRLS study.

Fuente: Woessmann (2016) "The importance of Schools systems: Evidence from International Differences in Students Achievement", IZA DP No. 10001.

Evaluaciones externas estandarizadas

- Permiten conocer la situación del sistema educativo y comparar su evolución en el tiempo
 - ¿Cuál es el nivel cognitivo de los alumnos españoles respecto del resto de países de la OCDE?
 - ¿Cuál ha sido la evolución de los resultados en la última década?
 - ¿Cuál es el rendimiento académico de los estudiantes españoles según CCAA?
¿Cuál ha sido su evolución?

Gráfico 6: Promedios globales en comprensión lectora PIRLS. Propósitos de lectura



Fuente: Boletín No. 41 INEE, MECD

<http://www.mecd.gob.es/dctm/inee/boletines/educainee41.pdf?documentId=0901e72b8201347d>

RESULTADOS POR COMUNIDADES

► COMPETENCIA MATEMÁTICA

En puntos	2009	2012
Navarra	511	517
Castilla y León	514	509
País Vasco	510	505
Madrid	496	504
La Rioja	504	503
Asturias	494	500
Aragón	506	496
Promedio OCDE	496	494
Cataluña	496	493
Cantabria	495	491
Galicia	489	489
Promedio UE	-	489
España	483	484
Baleares	464	475
Andalucía	462	472
Murcia	478	462
Extremadura	-	461

► COMPRENSIÓN LECTORA

En puntos	2009	2012
Madrid	503	511
Navarra	497	509
Castilla y León	503	505
Asturias	490	504
Cataluña	498	501
Galicia	486	499
País Vasco	494	498
Promedio OCDE	493	496
Aragón	495	493
La Rioja	498	490
Promedio UE	-	489
España	481	488
Cantabria	488	485
Andalucía	461	477
Baleares	457	476
Murcia	480	462
Extremadura	-	457

► COMPETENCIA CIENTÍFICA

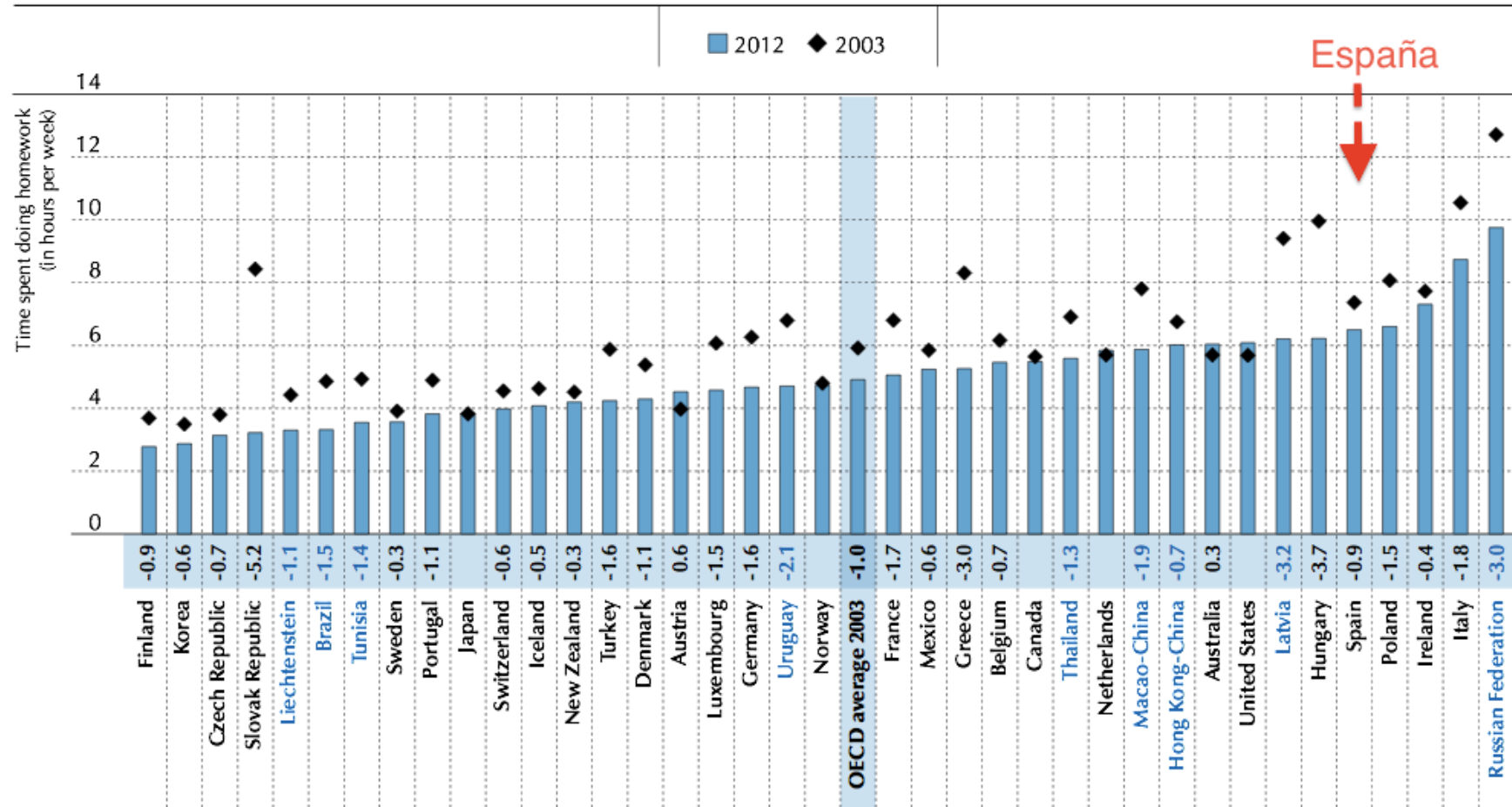
En puntos	2009	2012
Castilla y León	516	519
Asturias	502	517
Madrid	508	517
Navarra	509	514
Galicia	506	512
La Rioja	509	510
País Vasco	495	506
Aragón	505	504
Cantabria	500	501
Promedio OCDE	501	501
Promedio UE	-	497
España	488	496
Cataluña	497	492
Andalucía	469	486
Baleares	461	483
Extremadura	-	483
Murcia	484	479

No participaron en el estudio: Comunidad Valenciana, Castilla-La Mancha, Canarias, Ceuta y Melilla.

Nota: Resultados PISA 2009 y 2012 según CCAA.

■ Figure IV.3.16 ■

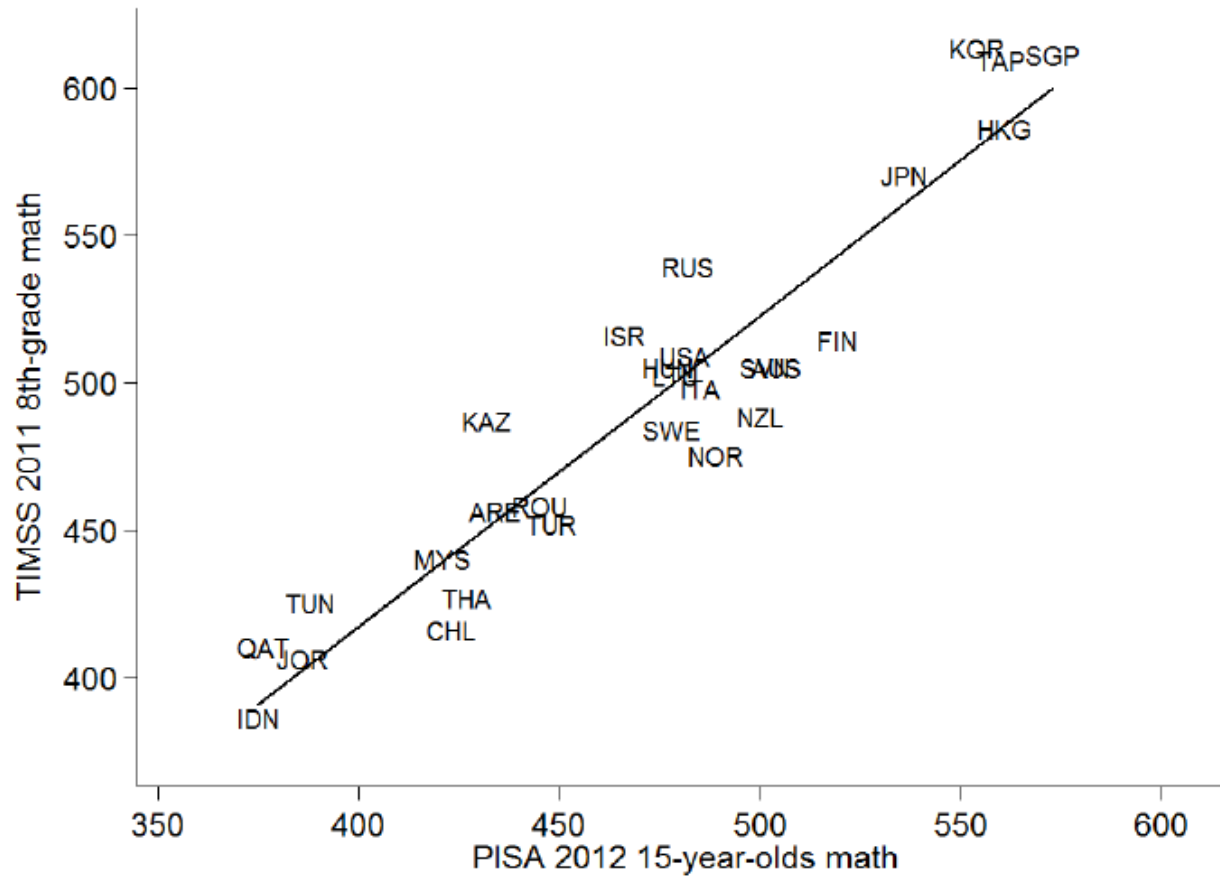
Change between 2003 and 2012 in the average time spent doing homework



Evaluaciones externas estandarizadas

- Rigor metodológico: marco teórico de qué y cómo se evalúa
- Información cognitiva y de contexto
- Comparación rigurosa entre sistemas educativos (internacional, regional, etc.)
- Las pruebas estandarizadas externas recogen sólo una parte del verdadero producto de la educación recibida por un individuo: **la capacidad cognitiva**

Figure 4: Student achievement in PISA and TIMSS



Notes: Math test scores in the PISA 2012 test of 15-year-olds and in the TIMSS 2011 test of 8th-graders.

Fuente: Woessmann (2016) "The importance of Schools systems: Evidence from International Differences in Students Achievement", IZA DP No. 10001.

Evaluaciones externas estandarizadas en España



Fuente: Inee. MECD



**Govern
de les Illes Balears**

Conselleria d'Educació i Universitat
Institut d'Avaluació i Qualitat del Sistema Educatiu

Inici Qui som **Avaluacions** Indicadors Publicacions Enllaços

Avaluacions Diagnòstic

Avaluació voluntària de 2n ESO 2014-2015	Avaluació 3r EP 2014-2015	Avaluació de diagnòstic 2n ESO 2013-2014	Avaluació voluntària de 4t EP 2013-2014
Avaluació de diagnòstic 4t EP 2012-2013	Avaluació voluntària de 2n ESO 2012-2013	Avaluació de Diagnòstic 2n ESO 2011-2012	Avaluació voluntària de 4t EP 2011-2012
Avaluació de Diagnòstic 4t EP 2010-2011	Avaluació voluntària de 2n ESO 2010-2011	Avaluació de Diagnòstic 2n ESO 2009-2010	Avaluació voluntària de 4t EP 2009-2010
	Avaluació de 4t EP 2008-2009	Avaluació de 2n ESO 2008-2009	

Email: iaqse@iaqse.caib.es
Tel. 971 17 78 76
Fax. 971 17 69 02

c. d'Alfons el Magnànim, 29
bloc C, 4t
07004 - Palma

<http://iaqse.caib.es/cat/avaluacions/diagnostic/diagnostic.html>

[Accesibilidad](#) | [Mapa web](#) | [Contacto](#)



Gobierno de Canarias
Agencia Canaria de Calidad
Universitaria y Evaluación
Educativa

INICIO **CENTRO DIRECTIVO**

Banco de actividades



Está en: » Inicio » Menú » Actividades clasificadas por competencia

Menú

- » Actividades clasificadas por prueba
- » Actividades clasificadas por competencia
- » Enlaces de interés

Por competencia



Pruebas de diagnóstico por competencia -WEB-

CIENCIAS Y TECNOLOGÍA:

- 6º de Ed. Primaria curso 2014-15 MEC (materiales de apoyo)

MATEMÁTICAS:

- 3º de Ed. Primaria curso 2014-15 Canarias (muestral)
- 3º de Ed. Primaria curso 2014-15 MEC (censal)
- 4º de Ed. Primaria curso 2004-05 Canarias (censal)
- 4º de Ed. Primaria curso 2005-06 Canarias (censal)
- 4º de Ed. Primaria curso 2006-07 Canarias (censal)
- 4º de Ed. Primaria curso 2009-10 Canarias (censal)
- 4º de Ed. Primaria curso 2011-12 Canarias (censal)
- 6º de Ed. Primaria curso 2005-06 Canarias (muestral)
- 6º de Ed. Primaria curso 2006-07 Canarias (muestral)

Evaluación Educativa



<http://www.gobiernodecanarias.org/educacion/Portal/Web/CEC/scripts/default.asp?W=7&P=125&S=129>



IRAKAS SISTEMA EBALIAITU ETA IKERTZEKO ERAMUNDEA
INSTITUTO VASCO DE EVALUACIÓN E INVESTIGACIÓN EDUCATIVA
BASQUE INSTITUTE FOR RESEARCH AND EVALUATION IN EDUCATION

euskadi.eus

es | eu | en

Intranet | Contacto | Mapa web | Inicio

ISEI-IVEI | INVESTIGACIONES | **INFORMES** | RECURSOS | ENLACES

Buscar...



Evaluaciones de Diagnóstico

Indicadores

PISA

MET

PIRLS

Acceso de centros

INFORMES » Evaluaciones de Diagnóstico

Evaluaciones de Diagnóstico



Son un proceso de evaluación para la mejora de los centros y del sistema educativo, que valora el nivel de desarrollo de las competencias básicas de cada uno de los alumnos y alumnas escolarizados-as en las enseñanzas básicas no universitarias.

Tienen una doble finalidad: por un lado, valorar el grado en que la escuela prepara para la vida y en qué medida los escolares están suficientemente formados para asumir su papel como ciudadanos y ciudadanas; y, por otro, ayudar a los centros docentes a mejorar sus prácticas educativas y facilitar a la Administración una información valiosa para orientar su política educativa.



Evaluación interna de 3º de Educación Primaria



Evaluaciones de Diagnóstico de mitad de

<http://www.isei-ivei.hezkuntza.net/web/guest/ed>

"La potencia intelectual de un hombre se mide por la dosis de humor que es capaz de utilizar."
Friedrich Nietzsche (1844-1900) Filósofo alemán

JUNTA DE EXTREMADURA



Buscar...

October - 2016

Lu	Ma	Mi	Ju	Vi	Sa	Do
					1	2
3	4	5	6	7	8	9
10	11	12	13	14	15	16
17	18	19	20	21	22	23
24	25	26	27	28	29	30
31						

Calendario Escolar



Información Educativa | Biblioteca | Estuche | Agenda

Inicio > Sistema educativo > Evaluación y Calidad Educativa > Evaluación de diagnóstico > Evaluación de Diagnóstico 2015 (EDEX 2015)

- Noticias
- Autoevaluación de Secciones Bilingües
 - Evaluaciones en Educación Primaria (LOMCE)
 - Evaluación de diagnóstico
 - Evaluación de Diagnóstico 2015 (EDEX 2015)
 - Evaluación de Diagnóstico 2014 (EDEX 2014)
 - La Evaluación de Diagnóstico en Extremadura (EDEX)
 - Informes y documentos
 - Pruebas realizadas 2009-2015

Evaluación y Calidad

Para la mejora del sistema educativo.



Evaluación de Diagnóstico Curso 2014/2015

INSTRUCCIONES PARA EDUCACIÓN SECUNDARIA:

Instrucción nº 6/2015, de la Secretaría General de Educación, por la que se regula la Evaluación de Diagnóstico "EDEX 2015" en los centros de Educación Secundaria de la comunidad autónoma de Extremadura para el curso 2014/2015.

<http://www.educarex.es/evaluacion-educativa/evaluacion-y-diagnostico.html>



- ❖ Evaluación final de Educación Primaria (6º de Primaria)
- ❖ Evaluación de tercer curso de Educación Primaria
- ❖ Preguntas liberadas
- ❖ Últimos informes
- ❖ EducálNEE (Boletín de educación)
- ❖ Programa de visitas del INEE
- ❖ Bases de datos
- ❖ Documentos de trabajo
- ❖ PISA para Centros Educativos (PISA for Schools)
- ❖ PISA in Focus
- ❖ Education Indicators in Focus
- ❖ Teaching in Focus

Está usted en: [Inicio](#) → [Publicaciones](#) → [Evaluaciones generales de diagnóstico](#)

Evaluaciones generales de diagnóstico

La LOE establece que el Instituto de Evaluación, actual Instituto Nacional de Evaluación Educativa, y los organismos correspondientes de las administraciones educativas colaboren en la realización de las evaluaciones generales de diagnóstico de carácter muestral para obtener datos representativos, tanto del alumnado y de los centros de las comunidades autónomas, como del conjunto del Estado.

Se incorporan en este apartado tres publicaciones que recogen: el Marco de la Evaluación General de Diagnóstico para Educación Primaria y Educación Secundaria Obligatoria, el Informe de la evaluación llevada a cabo en 2009 con alumnado de cuarto curso de Educación Primaria y el Informe de la evaluación realizada en 2010 con alumnado de segundo curso de Educación Secundaria Obligatoria.

- » [Evaluación General de Diagnóstico 2010. Educación Secundaria Obligatoria. Segundo curso. Informe de resultados](#)
- » [Evaluación General de Diagnóstico 2009. Educación Primaria. Cuarto curso. Informe de resultados](#)
- » [Evaluación General de Diagnóstico 2009. Marco de la evaluación](#)

<http://www.mecd.gov.es/inee/publicaciones/evaluacion-diagnostico.html>

Interpretación y difusión de los resultados

- Los resultados de las evaluaciones deben ser útiles para mejorar la toma de decisiones
- Si se presentan **resultados** a nivel de unidades desagregadas (regiones, centros, etc.), deben hacerse siempre **contextualizados**, según el tipo de alumnado y recursos educativos
- Análisis secundarios que proporcionen información de las variables educativas relevantes y su evolución en el tiempo

Evaluaciones de eficiencia de centros

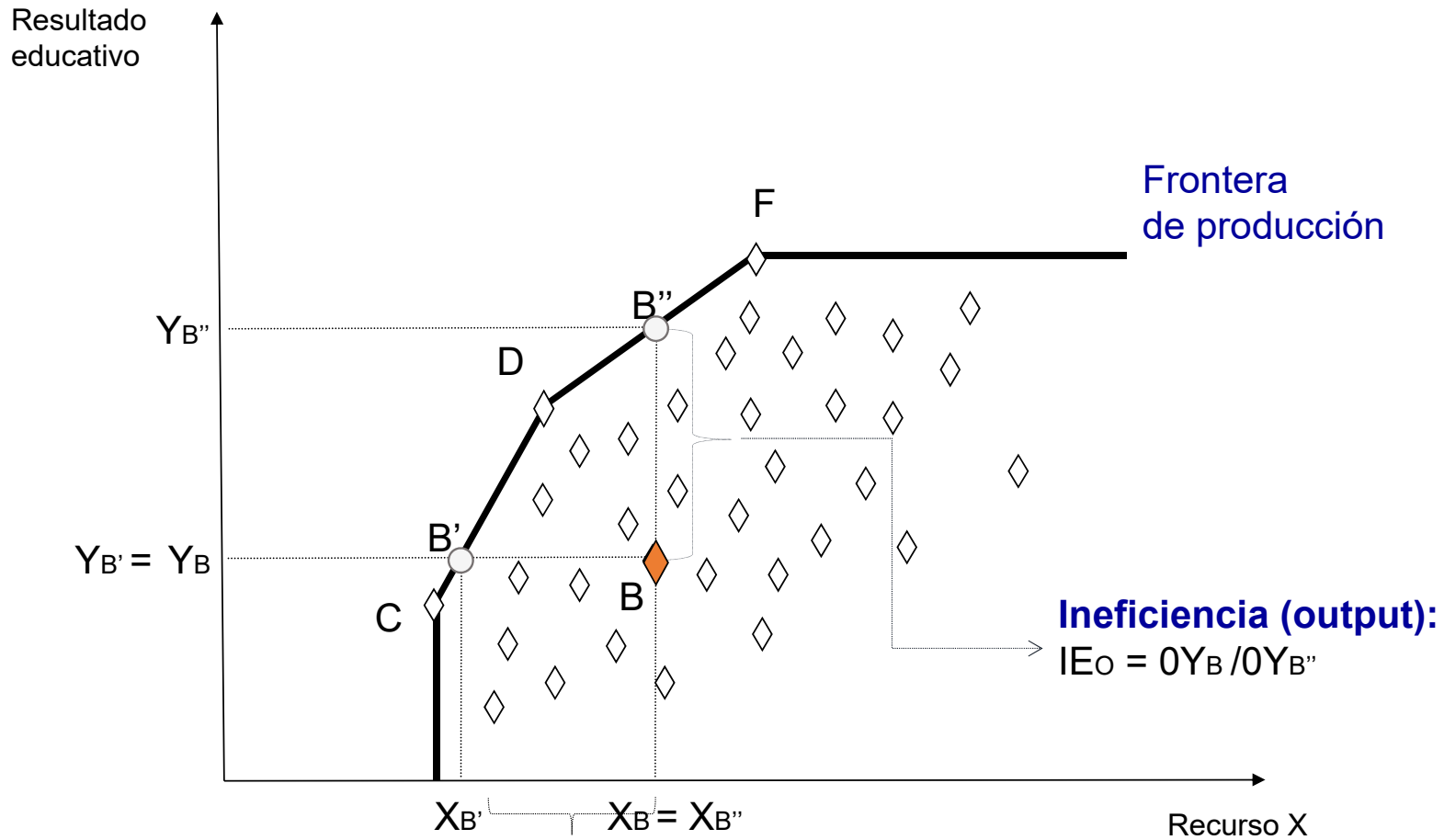
Evaluaciones de eficiencia

- ¿Cómo gestionan los centros educativos sus recursos?
- ¿Cuál es el margen de mejora de cada centro teniendo en cuenta sus recursos educativos y su punto de partida?
- ¿Cuál ha sido la evolución en la capacidad de gestión de los centros educativos?
- ¿Qué prácticas implementan los centros más eficientes?

Las evaluaciones de eficiencia permiten:

- Promover los valores de la eficiencia en el uso de los recursos
- Conocer el nivel de eficiencia individual de cada centro y sus objetivos de mejora en función de sus recursos y posibilidades
- Facilitar la competencia por comparación de resultados entre colegios lo que incentiva la mejora del desempeño
- Identificar a las mejores unidades para aprender de sus prácticas y tener así una referencia de actuación

Concepto y medición de eficiencia



Ineficiencia (input): $IE_o = 0X_B / 0X_{B'}$

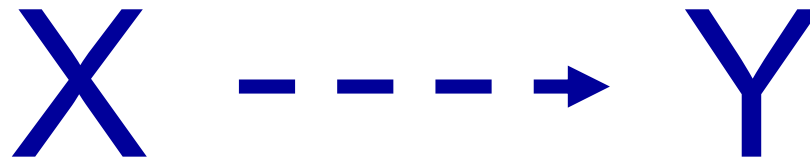
Evaluaciones de impacto

Evaluaciones de impacto

- ¿Cómo ha impactado el Programa de Biligüismo implementado en la CAM en el rendimiento académico de los alumnos?
- ¿Qué efectos tiene la asistencia a la educación infantil en el logro académico de los alumnos en primaria?
- ¿Qué efecto ha tenido el Programa 2.0 en la adquisición de competencias digitales de los alumnos?
- ¿Cuál es el impacto del desempeño de los docentes en los alumnos?
- ¿Cuál es el impacto de reducir el tamaño del aula?

Evaluaciones de impacto

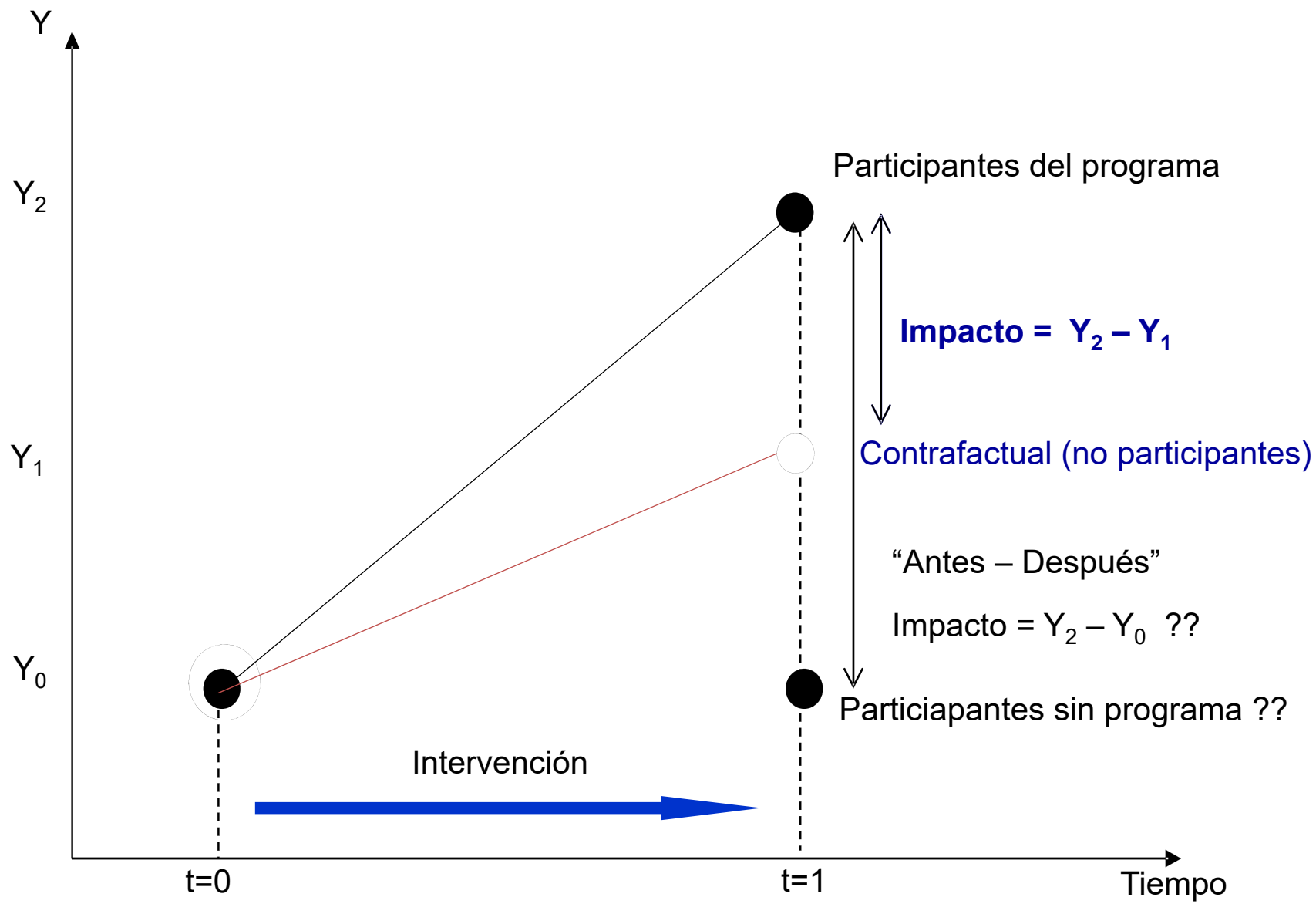
- Permite estimar la **relación causal** entre la política, el programa o la intervención educativa (tratamiento) y el efecto perseguido sobre el indicador relevante (asistencia escolar, rendimiento académico, etc.)



- **Correlación no es causalidad!**

Resultados potenciales

- Para estimar la relación causal, debemos comparar el resultados que obtienen los individuos luego del programa, con el que hubieran obtenido si no hubieran participado del mismo (**resultado potencial**)
- **Problema:** sólo observamos a cada individuo en un estado, con o sin tratamiento
- **Solución:** buscar individuos con similares características pero que no hayan recibido el tratamiento (**contrafactual o control**)



Asignación aleatoria: experimentos controlados

- Los alumnos son divididos aleatoriamente en dos grupos, en uno se aplica el programa (grupo tratado) y en otro no (grupo de control)
- El impacto del programa sobre los resultados se puede medir directamente como la diferencia entre las medias de las muestras del grupo de tratamiento y el grupo de control:

$$\text{Impacto del programa} = Y_T - Y_C$$

Programas piloto

- Los experimentos aleatorios a gran escala suelen ser difíciles de implementar, tanto por problemas éticos (todos merecen participar del programa), restricciones políticas o económicas.
- Aplicación del programa en fases, comenzando por un programa piloto en menor escala

Sesgo de selección

- Cuando no es posible distribuir a los individuos de forma aleatoria entre el grupo tratado y control surge el problema de sesgo de selección:
 - **Heterogeneidad no observable (autoselección):** características no observables que afectan a la decisión de ser tratado y al resultado sobre el que se quiere medir el impacto (motivación, habilidades, etc.)
 - **Heterogeneidad observable:** la asignación al programa depende de ciertas características observadas que también afectan a los resultados → es posible controlar por estas características

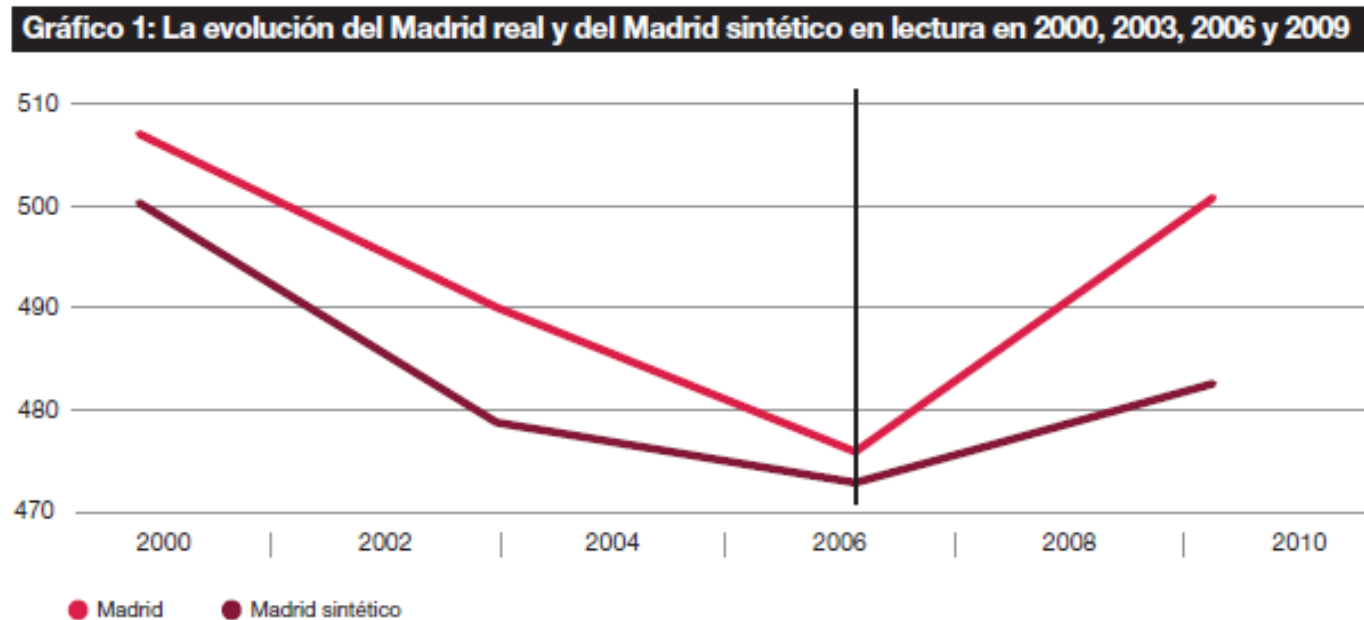
Métodos cuasi-experimentales

- Son más rápidos y baratos ya que su implementación se basa en datos ya existentes
- Menor rigurosidad y fiabilidad respecto a la aleatorización y requieren métodos econométricos más complejos
- La mejor técnica para cada caso concreto dependerá:
 - Tipo de **información disponible** sobre los grupos tratado y contrafactual (“antes – después” de la intervención o sólo después)
 - Cómo se realizó la **asignación** de los individuos al programa

Ejemplo: Evaluación de impacto de las pruebas CDI implementadas en Madrid

- Anghel et al. (2015) estudian el efecto de la introducción de las pruebas CDI 2004/2005 en la Comunidad de Madrid sobre el resultado académico de los estudiantes en las pruebas PISA 2009 y 2012
- Método de estimación del grupo contrafactual:
 - Diferencias en diferencias (resto de regiones que participaron en PISA)
 - Control sintético (combinación óptima de algunas regiones)

Ejemplo: Evaluación de impacto de las pruebas CDI implementadas en Madrid



Fuente: Anghel et al. (2015) Publicación de los resultados de las pruebas estandarizadas externas: ¿Tiene ello un efecto sobre los resultados escolares?. IZA Journal

Reflexiones finales

- La evaluación continua de los centros e intervenciones educativas debería ser el eje vertebral del sistema educativo español en los próximos años
- Es necesario disponer de información de calidad en diversos niveles del sistema educativo

Reflexiones finales

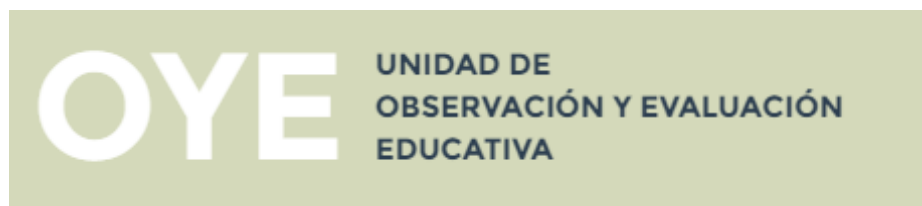
- La evaluación educativa debería ser realizada por una entidad externa lo más independiente posible, pero contando con la colaboración de las instituciones evaluadas responsables del diseño y ejecución de la intervención educativa
- Es tan importante buscar un diseño de evaluación adecuado como interpretar y difundir los resultados de las evaluaciones entre los agentes involucrados para que efectivamente sean incorporados en la toma de decisiones

*“Lo que no se define no se puede medir.
Lo que no se mide, no se puede mejorar.
Lo que no se mejora, se degrada siempre”.*

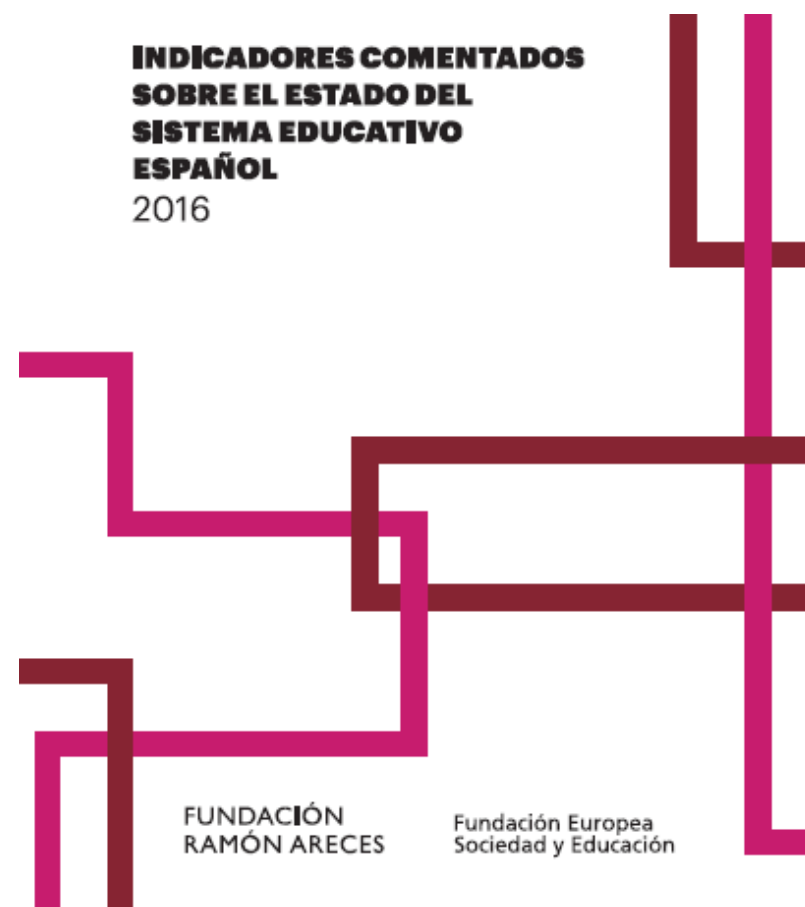
William Thomson.-



<http://www.sociedadyeducacion.org/site/wp-content/uploads/SE-Santin-Sicilia.pdf>



<http://www.sociedadyeducacion.org/oye/>



<http://www.sociedadyeducacion.org/site/wp-content/uploads/Indicadores-comentados-2016.pdf>

INEE y unidades de evaluación en las CCAA

- http://www.mecd.gob.es/inee/Ultimos_informes.html
- <http://www.juntadeandalucia.es/educacion/agaeeve/>
- <http://www.educaragon.org/>
- <http://www.educastur.es/>
- <http://iaqse.caib.es/>
- <http://www.gobiernodecanarias.org/educacion/Portal/WebICEC/scripts/default.asp>
- <http://www.educantabria.es/>
- <http://www.educa.jcyl.es/es>
- <http://www.educa.jccm.es/educa-jccm/cm>
- <http://csda.gencat.cat/es>
- <http://www.ceice.gva.es/web/evaluacion-educacion>
- <http://www.educarex.es/evaluacion-educativa.html>
- <http://www.edu.xunta.gal/portal/>
- <http://www.educa2.madrid.org/educamadrid/>
- <https://www.educacion.navarra.es/>
- <http://www.isei-ivei.hezkuntza.net/web/guest/inicio>
- <http://www.larioja.org/edu-aten-diversidad/es>



¡Muchas gracias por su atención!

Gabriela Sicilia

gabriela.sicilia@uam.es

Universidad Autónoma de Madrid
Fundación Europea Sociedad y Educación

